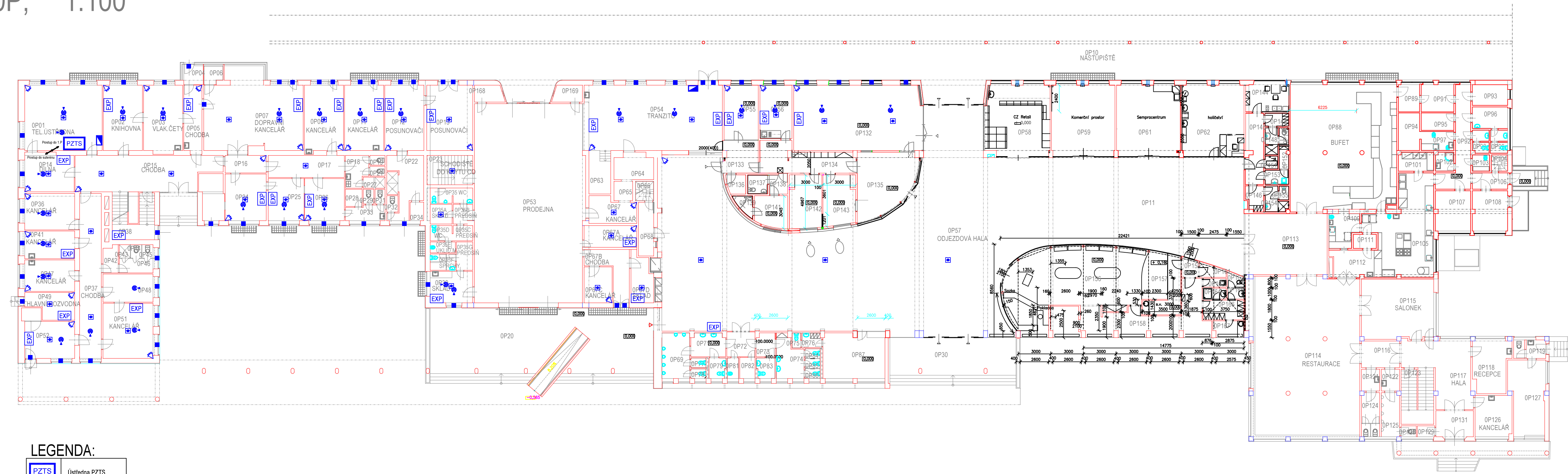


PŮDORYS OP, 1:100



LEGENDA:

	Ústředna PZTS
	Expander
	Triškový detektor
	Požární detektor
	Magnetický kontakt
	Pohybový detektor
	Ovládací klavesnice

Výpravní budova v žst. Prostějov hl.n.
1000-12-288 - OP
IC5000206207
1:200

03	...		
02	...		
01	Dokumentace se zpracovanými připomínkami odborů Správy železnic, s.o.	03/2021	<i>Faul</i>
REVIZE	POPIS	DATUM	PODPIS

ZHOTOVITEL ČÁSTI STOSMOL s.r.o. SÍDLO: U KURKOVARU 509/4, 400 07 USTÍ NAD LABEM IČ: 286 95 097	
--	--

SAGASTA s.r.o. SÍDLO: NOVODVORSKÁ 1010/14, 142 00 PRAHA 4 IČ: 045 98 555	
AFRY CZ s.r.o. SÍDLO: MAGISTRŮ 1275/13, 140 00 PRAHA 4 IČ: 473 07 218	

OBJEDNATEL SPRÁVA ŽELEZNIC, STÁTNÍ ORGANIZACE DLAŽDĚNÁ 1003/7, 110 00 PRAHA 1 STAVEBNÍ SPRÁVA VÝCHOD, NERUDOVA 1, 772 58 OLMOUC	
--	--

ZHOTOVITEL "SDRUŽENÍ FIREM SAGAF Prostějov" SAGASTA s.r.o., Novodvorská 1010/14, Lhotka, 142 00 Praha 4 AFRY CZ s.r.o., Magistrů 1275/13, Michle, 140 00 Praha 4					JTSK Bpv ČÍSLO SOUPRAVY
ODPOVĚDNÝ PROJEKTANT ING. JIŘÍ ŠTOLBA PODPIS <i>Štolba</i>	VYPRACOVAL OLDŘICH FÁREK PODPIS <i>Fárek</i>	KONTROLA DAVID LIPČÁK PODPIS <i>Lipčák</i>	ASISTENT HIP ING. STANISLAV RYZNAR PODPIS <i>S. Ryznar</i>	HIP ING. EMIL ŠPAČEK PODPIS <i>Špaček</i>	
OBSAH <div>Rekonstrukce ŽST Prostějov hl. n. PS 11-02-41 ŽST Prostějov, EZS a LDP</div>					ČÍSLO ZAKÁZKY DOKUMENTACE MĚŘÍTKO DATUM POČET FORMÁTŮ ČÁST ČÍSLO PŘÍLOHY
NÁZEV PŘÍLOHY <div>Půdorys O.P</div>					119 004 DUR 1:100 09/2020 5xA4 D.1.2.4 17
DOKUMENTACI LZE UŽÍVAT POUZE VE SMYSLU PŘÍSLUŠNÉ SMLOUVY O DÍLO. VÝKRES, ČI JEHO ČÁST, MŮŽE BÝT KOPÍROVÁN NEBO JINÝM ZPŮSOBEM ROZŠÍŘOVÁN POUZE PO PŘEDCHOZÍM SOUHLASU SAGASTA, s.r.o.					